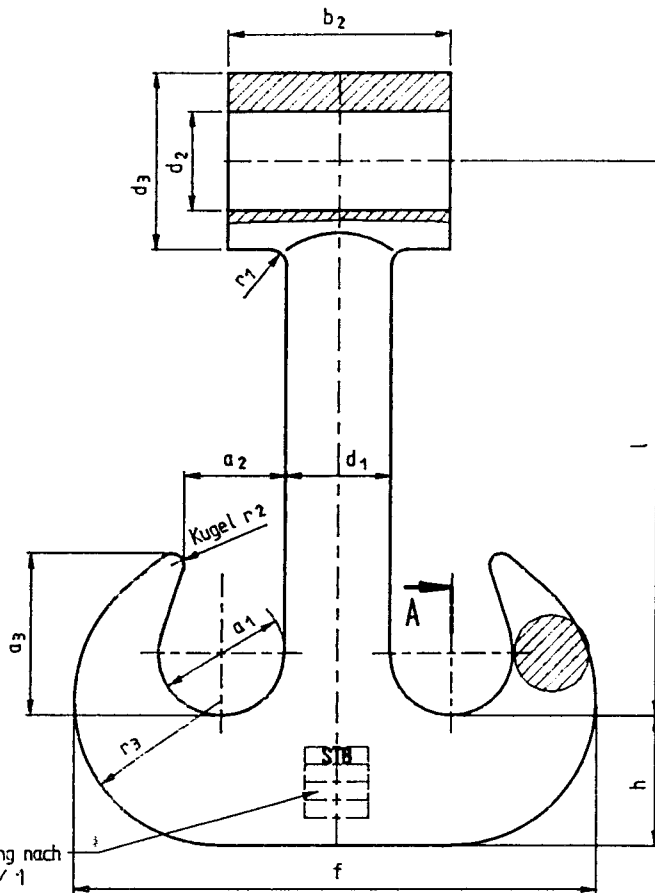
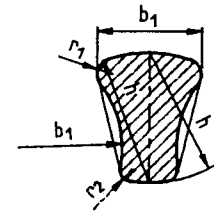


Die Maße und zulässigen Abweichungen des Hakenunterteiles und -schaftes entsprechen DIN 15 402 Teil 1. Für alle übrigen Maße ohne Toleranzangabe gelten die Allgemeintoleranzen DIN 7168 - g.

(Dieser Norm entsprechen folgende Werkstoffnormen : Mannesmann-Röhren Werke MRW 561 025, und Thyssen - Norm N 565 830 )



**Schnitt A - A**



Kennzeichnung nach DIN 15 404 / 1



Bezeichnung eines Augendoppelhakens Nr. 10 .....  
**Augendoppelhaken WN 21 057 - 10**

Haken Nr.	Tragfähigkeit [kg] bei Hubwerkeinstufung nach DIN 15 020 Kl.M			Abmessungen (mm)													Stück- gewicht kg
	2 <sub>n</sub>	3 <sub>n</sub>	4 <sub>n</sub>	a <sub>1</sub>	a <sub>2</sub>	a <sub>3</sub>	b <sub>1</sub>	b <sub>2</sub>	d <sub>1</sub>	d <sub>2</sub> <sup>0/0</sup>	d <sub>3</sub>	f	h	l <sup>1)</sup>	r <sub>1</sub>	r <sub>2</sub>	
2.5	3200	2500	2000	50	40	65	50	60	42	40	80	208	50	300	6	4.5	8.2
4	5000	4000	3200	56	45	73	48	80	48	50	100	238	60		7	5.5	12
5	6300	5000	4000	63	50	82	53		53	100	266	67	8		6.5	14.8	
6	8000	6300	5000	71	56	92	60	90	60	60	120	301	75	9	7	18.5	
8	10000	8000	6300	80	63	103	67		67	60	130	337	85	350	10	8	28
10	12500	10000	8000	90	71	116	75	150	75	80	150	377	95	400	11	9	46
12	16000	12500	10000	100	80	130	85		85	80	150	421	106	450	12.5	10	58
16	20000	16000	12500	112	90	146	95	200	95	90	160	471	118	500	14	11	82
20	25000	20000	16000	125	100	163	106		106	120	230	531	132	550	16	12.5	130
25	32000	25000	20000	140	112	182	118	240	118	130	280	598	150	600	18	14	204
32	40000	32000	25000	160	125	205	132		132	140	340	672	170	700	20	16	307

1) Werden andere Längen l als nach Tabelle benötigt, so ist dies bei der Bestellung anzugeben. Die Bezeichnung lautet dann z.B. für l = 650 mm :  
**Augendoppelhaken WN 21 057 - 10 - 650**

Werkstoff: STE 355 (Gültig für Festigkeitsklasse M und P)  
 Lieferbedingungen nach DIN 15 404 Teil 1.

Für diese Technische Unterlage  
 behalten wir uns alle Rechte vor.

Ausgabe : Mai 1993